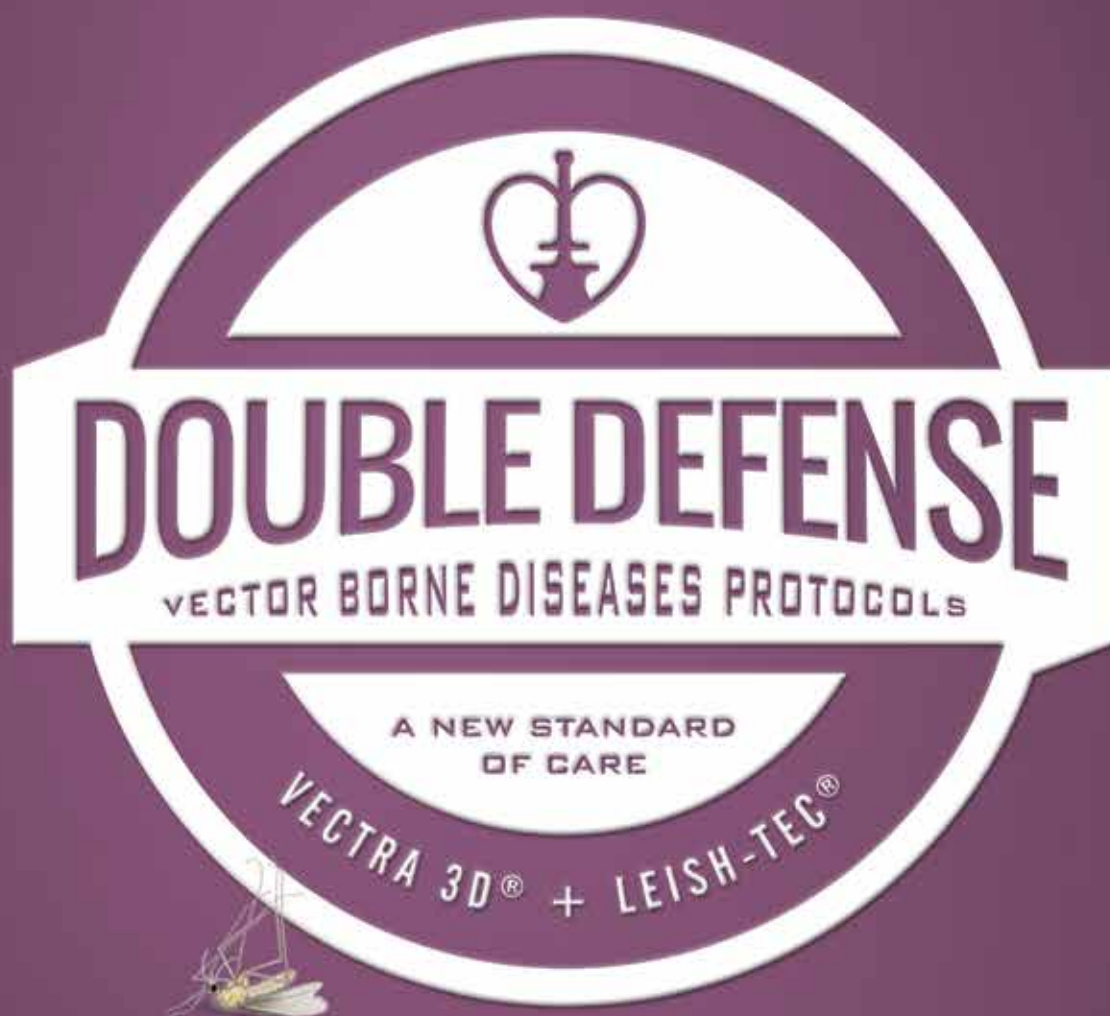


# NOVO CONCEITO

Nova proposta para a prevenção da  
Leishmaniose Visceral Canina



UMA DUPLA PROTEÇÃO PARA OS CÃES.  
CONTRA O VETOR E O PATÓGENO!

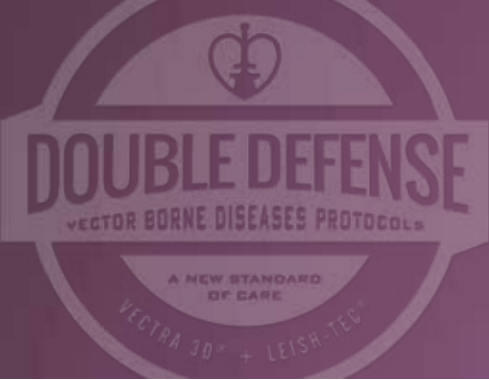


Repelente de uso tópico para cães

**LeishTec**<sup>®</sup>

Vacina recombinante contra Leishmaniose Visceral Canina

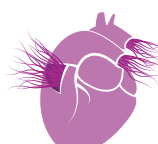




# DOUBLE DEFENSE

**INSETOS VOADORES:** A maior fonte de transmissão de doenças para humanos e cães

**Dirofilariose**  
(verme do coração)



*Dirofilaria immitis*

**Leishmaniose**



*Leishmania infantum chagasi*



As doenças transmitidas por insetos é crescente.

Por isso, uma estratégia para prevenção contra o vetor é essencial.



# é um conceito de dupla defesa para a proteção dos cães contra a Leishmaniose Visceral Canina.

## A Leishmaniose Visceral



A Leishmaniose Visceral é uma das principais zoonoses emergentes em nosso país e acomete algumas espécies de mamíferos domésticos e silvestres, inclusive o homem. O principal reservatório da forma visceral da doença é o cão, que pela proximidade com o ser humano coloca em risco a saúde da população humana e canina que moram na área de circulação do protozoário. No Brasil, a transmissão ocorre, classicamente, pela picada dos flebotomíneos (*Lutzomyia longipalpis*) conhecido popularmente como o “mosquito palha” infectado com o protozoário.

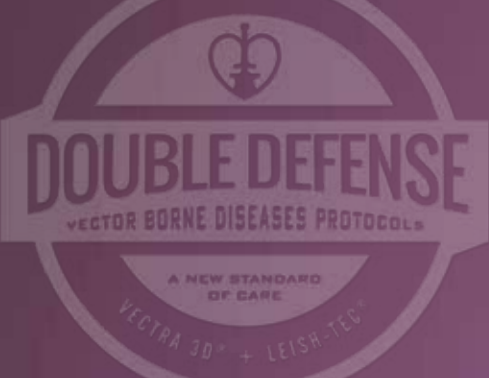
A **Leishmaniose Visceral** é causada pelo protozoário *Leishmania infantum chagasi*. Nos hospedeiros mamíferos, a *leishmania* é obrigatoriamente um parasito intracelular e existe na forma amastigota. Sua multiplicação se dá por divisão binária, ocorrendo repetidamente até a destruição das células hospedeiras. No trato alimentar dos flebotomíneos, a forma amastigota se transforma em promastigota, forma flagelada, alongada e móvel. A transmissão da doença para os hospedeiros vertebrados é feita por meio da inoculação das formas promastigotas infectantes durante a picada do inseto vetor.

**Em 2015, foram reportados 3.289 casos de leishmaniose visceral em humanos no Brasil. Fonte: Ministério da Saúde.**

**“Doenças transmitidas por vetores causam mais de 1 milhão de mortes todos os anos. ... Para todas essas doenças, o controle do vetor é uma poderosa ferramenta que ainda não é utilizada em todo o seu potencial”.**

- Geneva CH: World Health Organization

A global brief on vector-borne disease.2014  
56p. Document No.: WHO/DCO/WHD/2014.1



# Para proteção contra a Leishmaniose Visceral Canina

## CONTRA O PATÓGENO: VACINA LEISH-TEC®

Proteção dos cães contra a Leishmaniose Visceral Canina.



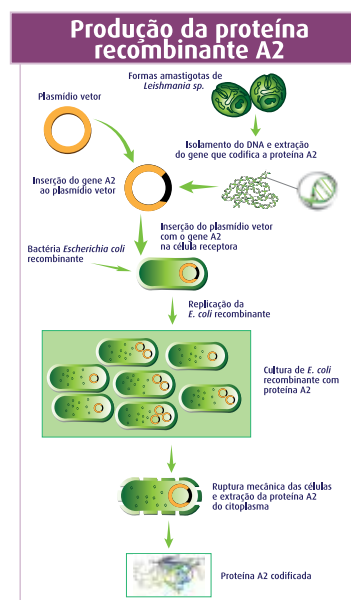
O que é a Leish-Tec® e suas vantagens:

- Leish-Tec é a única vacina com tecnologia de DNA recombinante contra Leishmaniose Visceral Canina.
- Única vacina contra Leishmaniose Visceral Canina aprovada pelo MAPA e pelo Ministério da Saúde (IN-31).
- A proteína recombinante é a A2, classificada como um dos melhores antígenos capazes de induzir resposta imune celular, isto porque ela é específica e protetora contra a *leishmania*.
- A resposta imune com a tecnologia da proteína A2 não apresenta reatividade em testes sorológicos, ou seja, não torna o animal reagente após a vacinação. Isto porque essa proteína (A2) é encontrada na forma amastigota do protozoário e nos testes sorológicos, são utilizadas proteínas encontradas na forma promastigota do protozoário.

### Protocolo de vacinação:

Aplicar 3 doses de 1 mL por via subcutânea, com intervalos de 21 dias, em cães a partir de 4 (quatro) meses de idade. Revacinar anualmente em dose única usando como base a data da primeira dose.

A vacina deverá ser usada somente em cães assintomáticos com resultados sorológicos negativos para leishmaniose visceral.



Com a Dupla Defesa, ofereça uma proteção completa

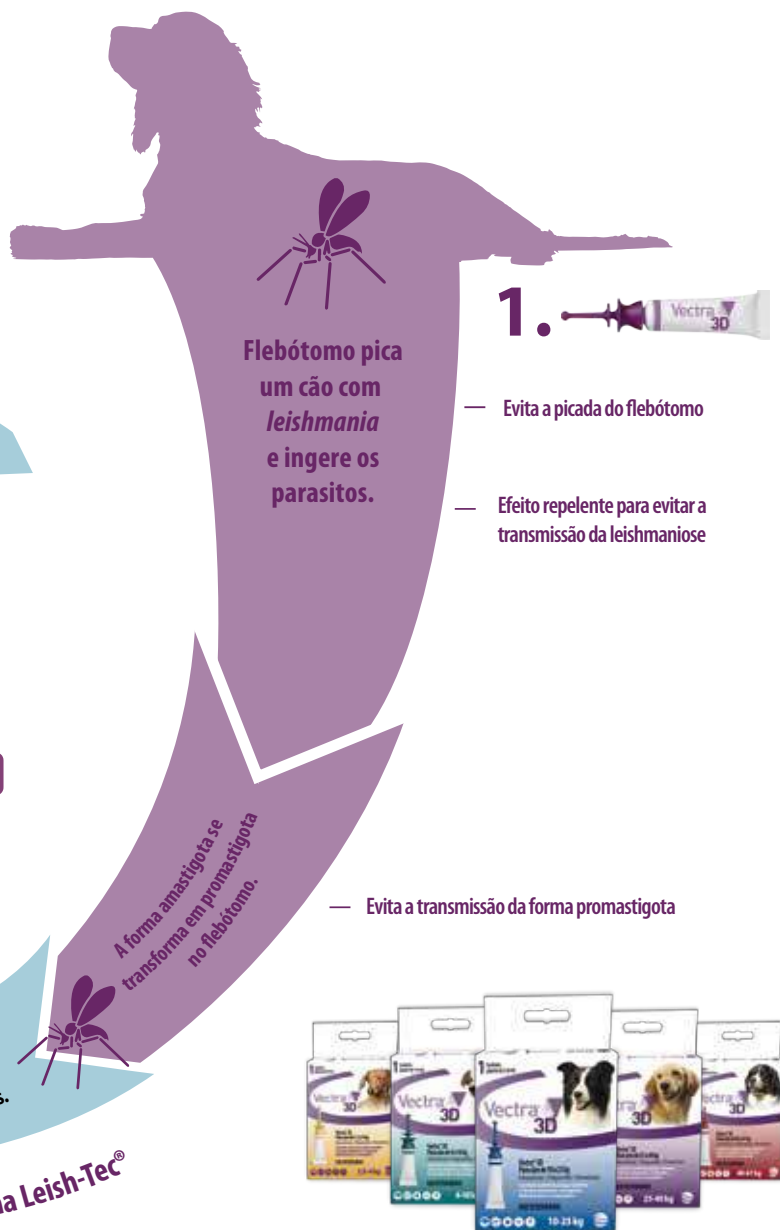
# USE A DUPLA DEFESA COM VECTRA 3D® E LEISH-TEC®

## CONTRA O VETOR: VECTRA 3D®

Repelente tópico para cães contra o flebótomo transmissor da Leishmaniose Visceral Canina.

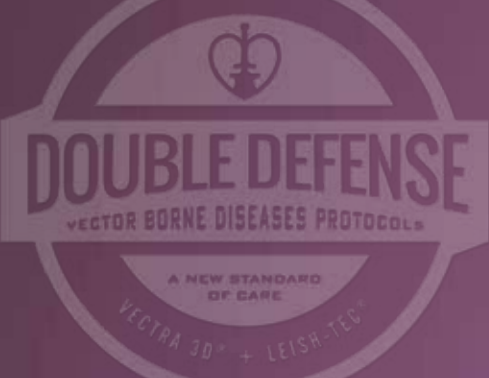
Vectra 3D® é um produto de uso tópico que oferece rápida proteção, fórmula única e sinérgica, com fácil aplicação e seguro.

Possui ação repelente contra os flebátomos transmissores da leishmaniose por até 1 mês após a aplicação.

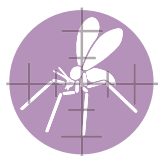


contra a Leishmaniose Visceral Canina.





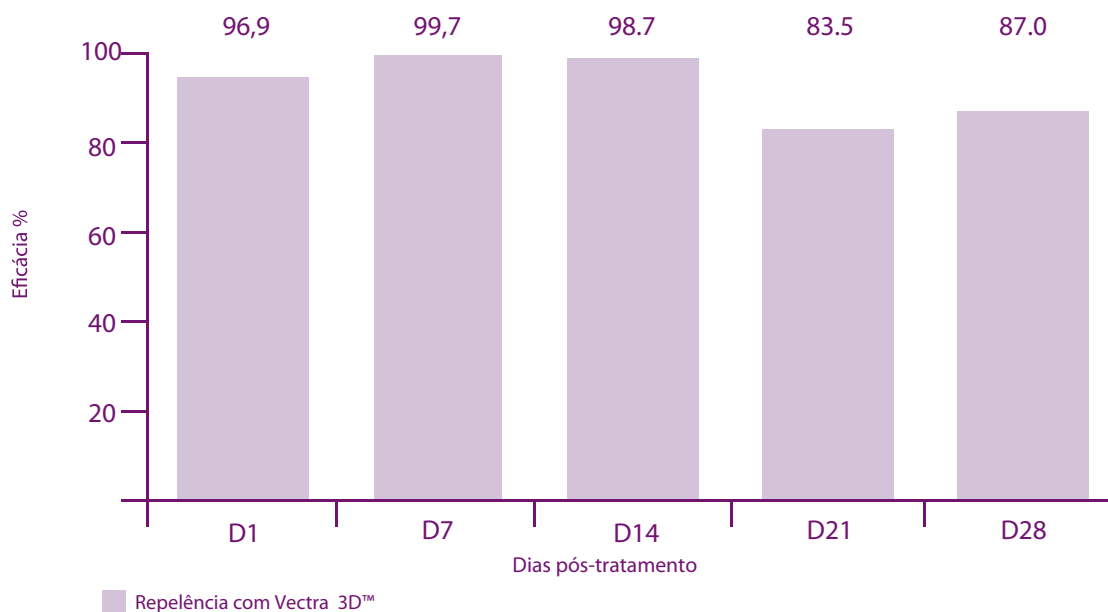
# A ação repelente do Vectra 3D®



## FLEBÓTOMOS

Flebótomos são vetores da leishmaniose. Vectra 3D® repele os flebótomos (*Lutzomyia longipalpis* e *Phlebotomus perniciosus*) e protege os cães por um mês contra a leishmaniose.

### Repelência contra *Phlebotomus perniciosus*



**Eficácia de repelência contra flebótomos (*Phlebotomus perniciosus*)** (Lienard et al., 2013)

A repelência 24 horas pós-tratamento foi de 96,9%, como demonstrado no estudo.

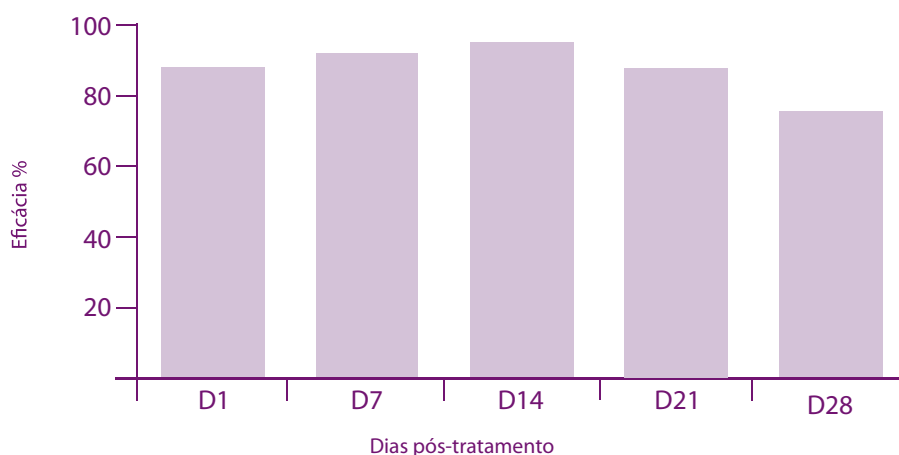
Em situações de reinfestações semanais em cães tratados, o nível de repelência manteve-se elevado durante 1 mês.

Vectra 3D® é um ectoparasiticida de uso tópico que tem ação repelente contra flebótomos durante um mês inteiro. Ele protege a partir do 1º dia pós-aplicação e é seguro para uso em cães a partir de 7 semanas de idade ou 1,5 kg.

Dentre as 927 espécies de flebotomíneos existentes, 260 delas se encontram no Brasil. No entanto, de todas as espécies catalogadas, 19 delas são vetores da leishmaniose e dentre todas uma recebe atenção especial: *Lutzomyia longipalpis*.

O estudo realizado no Brasil comprovou a eficácia de Vectra 3D® contra *Lutzomyia longipalpis* em infestações semanais durante 4 semanas.

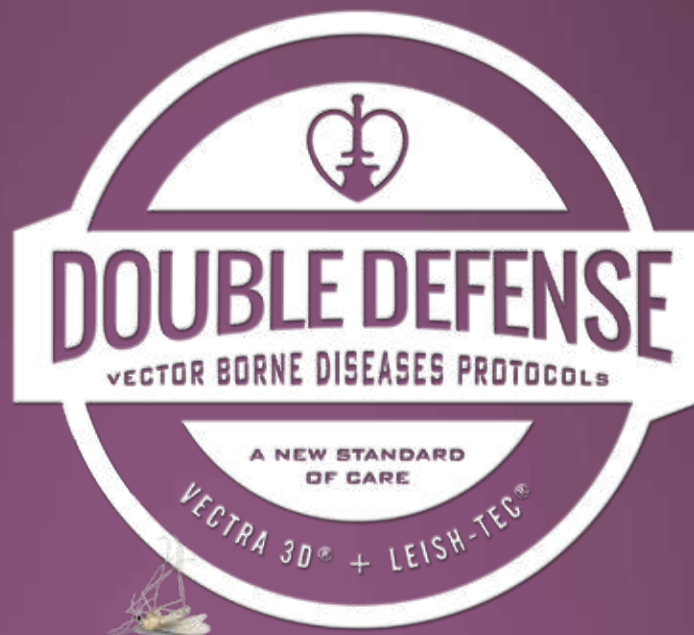
## Repelência de Vectra 3D® contra *Lutzomyia longipalpis*



Repelência de **Vectra 3D™** contra o flebótomo *Lutzomyia longipalpis*  
(estudo interno - Ceva Saúde Animal)

**“Contra a leishmaniose, nós já recomendamos a associação de repelente tópico e vacinação.”**

- Michel Franc, Prof Parasitology  
Toulouse French National Veterinary School



# Uma Dupla Defesa

para os cães contra a Leishmaniose.

Use Vectra 3D® e Leish-Tec®



**Vectra 3D**

Proteção tópica para cães contra pulgas, carrapatos, mosquitos e flebótomos.

**Leish-Tec**

Vacina recombinante contra Leishmaniose Visceral Canina.

